



# BONETTI

## COLONNA DI CONTENIMENTO DEL FLUIDO IN PRESSIONE

### RLG/C

### DESCRIZIONE GENERALE

L'unità meccanica del sistema RLG/C è la parte meccanica dell'indicatore di livello elettronico serie RLG.

L'unità meccanica funziona in combinazione con l'unità elettronica di rilevamento misura e trasmissione RLG/E.

### CARATTERISTICHE COSTRUTTIVE

L'unità meccanica è composta da una o più serie di sensori (RLG/P) montati su una colonna.

Una apposita cuffia in acciaio inossidabile provvede alla loro protezione.

La colonna è predisposta dei necessari collegamenti all'impianto, e dei collegamenti per lo sfiato e lo scarico.

Si suggerisce comunque l'impiego di valvole di intercettazione tra l'indicatore di livello e il serbatoio o caldaia.

Tali valvole forniscono anche un mezzo per intercettare l'indicatore per la sua manutenzione.



## DATI TECNICI

### COLONNA

Disponibile in F316 o A105 .  
Disponibile nella versione fino a 20 sensori.  
Per numero di sensori maggiore, contattare ns ufficio tecnico.

**Pressione di progetto:** 210 bar

**Temperatura di progetto:** 374°C

**Connessione std a impianto:** 1" faccia piana, altre connessioni a richiesta

#### **Connessione sfiato e scarico :**

- 1/2" - 3/4" Sch 160 PE/BW ( vedi fig A)
  - 1/2" - 3/4" SW (vedi Fig B)
  - 1/2" - 3/4" NPT con tappo o nipplo (vedi fig C)
- Altre opzioni a richiesta.

**Minimo Passo sensori (P):** pari a 50mm se i sensori sono disposti su una serie, pari 25mm se disposti a due serie di sensori contrapposti alternati.

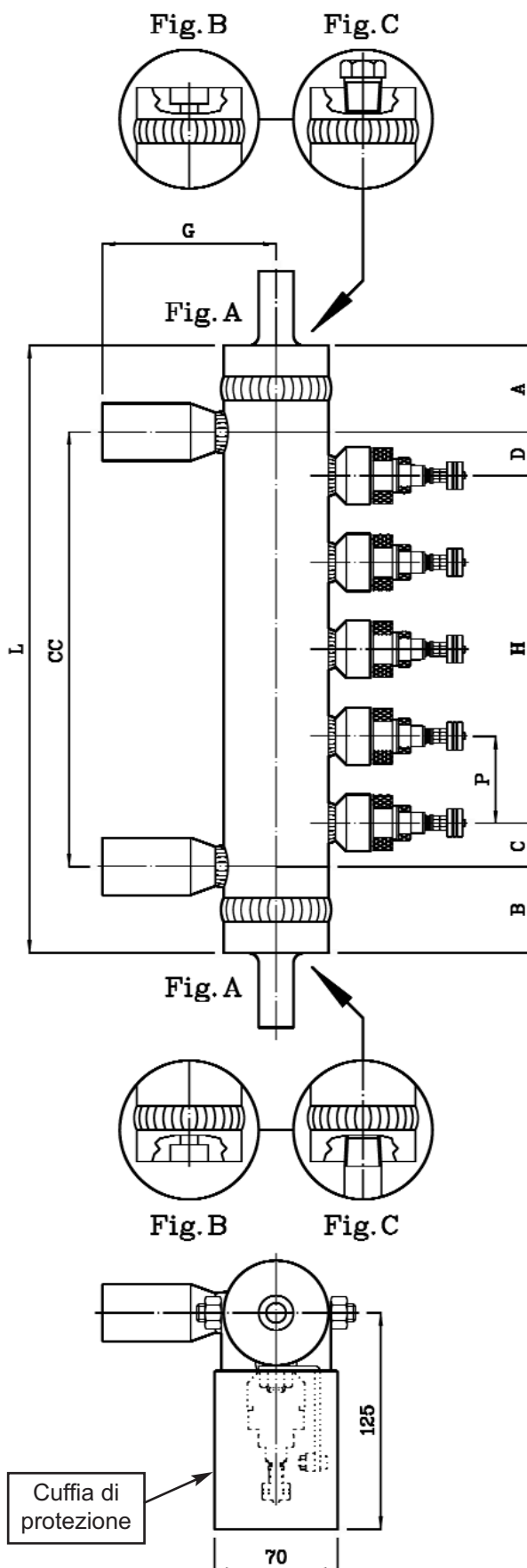
**Minimo interasse (CC):** in funzione del numero di sensori richiesti.

**Minima Distanza asse connessione – asse sensore (C,D):** pari a 25mm

**Minima Distanza asse colonna – piano connessione (G):** pari a 100mm

### CONFORMITA'

94/23/CE - PED



### **CESARE BONETTI S.p.A.**

Via Cesare Bonetti 17 - 20024 Garbagnate Milanese (Italy)  
Telefono: +3902 990721  
Telefax: +3902 9952483  
Internet web site: <http://www.cesare-bonetti.it>  
E-mail: [bont.post@bont.it](mailto:bont.post@bont.it)

Vendite Italia:	Telefono:	+39 02 99 072 333
	Telefax:	+39 02 99 072 300
	E-mail:	<a href="mailto:italia@bont.it">italia@bont.it</a>
Export sales:	Telephone:	+39 02 99 072 444
	Telefax:	+39 02 99 072 400
	E-mail:	<a href="mailto:export@bont.it">export@bont.it</a>